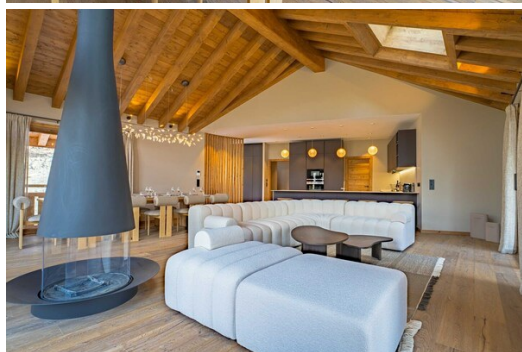
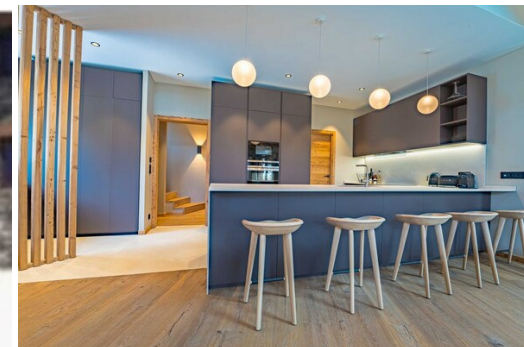


# Шале в Мерибеле в аренду де Морьель

Франция, Мерибель

Шале - REF: TGS-A3198



Кол-во Спален: 5

Кол-во Ваннх комнат: 5

Кол-во людей: 10

Кол-во парковочных мест: 2

М² постройки: 240 м²  
Комунальный лифт

вай-фай

Посудомоечная машина

Камин

ТВ

Вид на горы

Стиральная машина

Лыжная комната

Расстояние до  
подъемника: 100m

Расстояние до центра:  
central

## Виды деятельности на курорте

Горные лыжи / сноуборд

Езда на велосипеде

Беговые лыжи

Гольф

Пеший туризм

Катание на горных  
велосипедах

Верховая езда

Это симпатичное горное шале в деревушке Морель сочетает в себе современность и аутентичность. Выбранные материалы соответствуют савойскому нуу-хау: каменные сланцы, старое трехслойное дерево и паркетные полы из выточенной древесины.

Современная обстановка, составленная из мебели известных дизайнеров, подчеркивает пространство и отражает стремление соединить основные помещения с видами и светом.

Преимущества данного объекта:

- удачное расположение в самом сердце природы
- большая гостиная с 5-метровыми окнами, выходящими на террасу и балкон
- современная мебель
- камин

Это великолепное горное шале расположено в небольшой деревушке Морель. Оно окружено деревьями, и из него открывается непрерывный вид на горы. Очарование этого дома заключается в

наполненной светом гостиной с множеством окон и высокими потолками. Эта комната, имеющая внушительную площадь и освещенная окнами высотой 5 м, состоит из гостиной, столовой, кухни открытой планировки и подсобного помещения.

Она выходит на террасу и балкон, ориентированные на запад. Вход в дом осуществляется через небольшое шале, выходящее на территорию участка. Вход в шале осуществляется по лестнице, ведущей в жилые помещения.

Декорированное Анной-Софи и Жан-Марком Муше, это шале сочетает в себе савойский стиль с крышами из лазурного камня, трехслойной древесиной, шерстяными текстурами и эффектным полом из выточенного дерева.

В состав дома входят:

Первый этаж:

- Небольшое шале, состоящее из прихожей со шкафами.
- 2 открытых парковочных места
- Пункт зарядки электромобилей

Уровень - 1

- Спальня 1 - главная спальня с высокими потолками, ванная комната с душем и туалетом

Уровень 2

- Большая гостиная с высокими потолками, состоящая из;
- Кухня открытого плана
- столовая
- Центральный камин
- Подсобное помещение/шкафы
- Кладовая
- Терраса и балкон с видом на горы, не выходящие на улицу.

Уровень - 3

- ТВ-комната
  - Хаммам + отдельный туалет
  - 1 отдельный туалет
  - Спальня 2 - двуспальная кровать (180x200) с ванной комнатой с ванной
  - Спальня 3 - двуспальная кровать (180x200) с ванной комнатой с душем
- Спальни выходят на балкон

Уровень 4

- Спальня 4 - две односпальные кровати, ванная комната с ванной
- Спальня 5 - двуспальная кровать (180x200) с ванной комнатой с ванной/душем и туалетом
- Отдельный туалет

Услуги включены:

- Персональный прием
- Приветственные товары
- Кровати заправляются по прибытии
- Предоставляется постельное белье
- Регулярная уборка квартиры
- Услуги консьержа

Проживайте в этой квартире, как в отеле, благодаря консьерж-сервису 5\* Mountain Majord'Home.

По-настоящему индивидуальный сервис с бесконечными возможностями.

Наши сотрудники всегда к вашим услугам, чтобы организовать ваше пребывание и предложить полный спектр услуг, которые сделают ваш отдых проще.

Размещение с домашними животными не разрешается, в номере запрещено курение.

Дополнительно взимается туристический налог по действующей ставке (для лиц старше 18 лет)

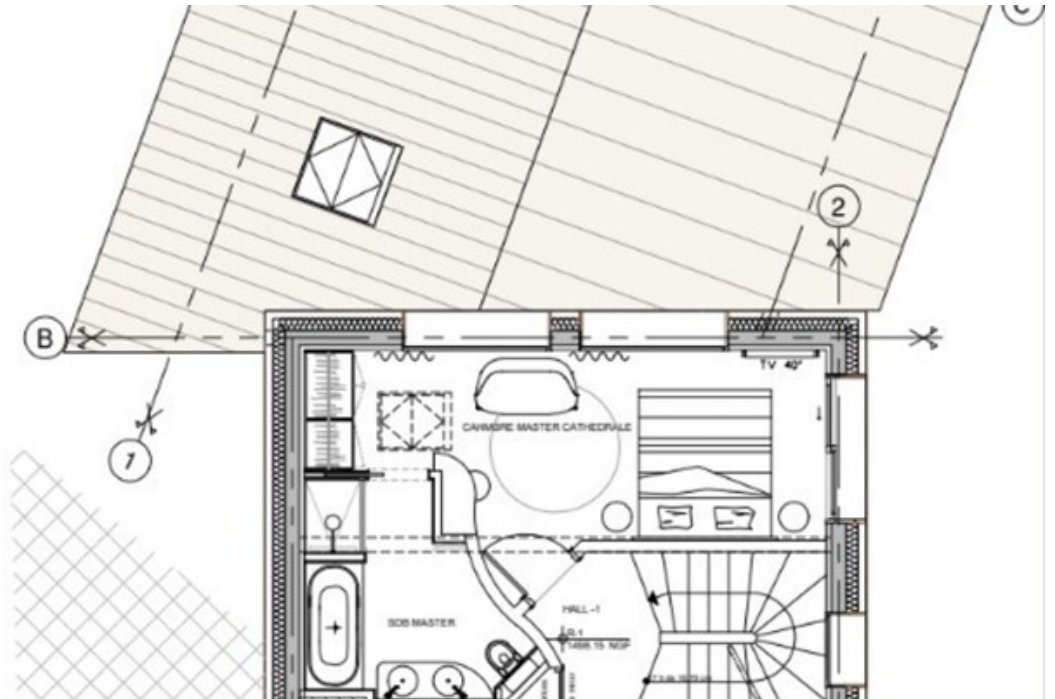
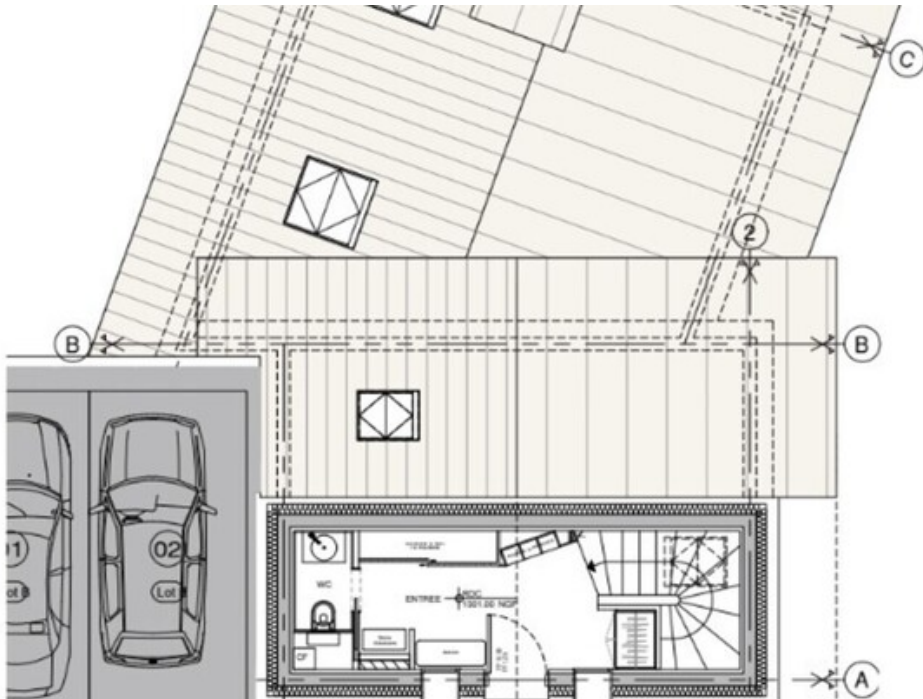
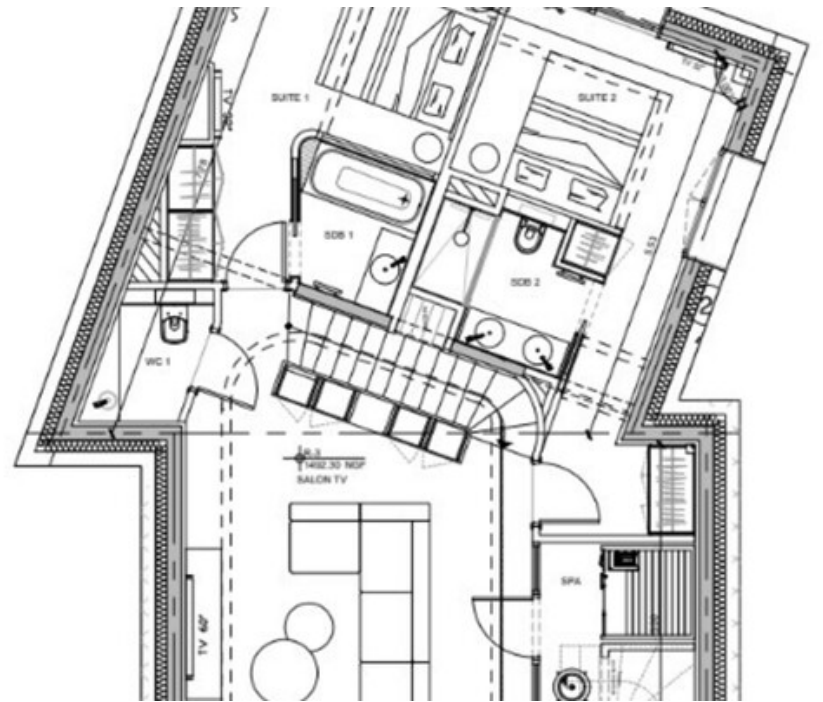
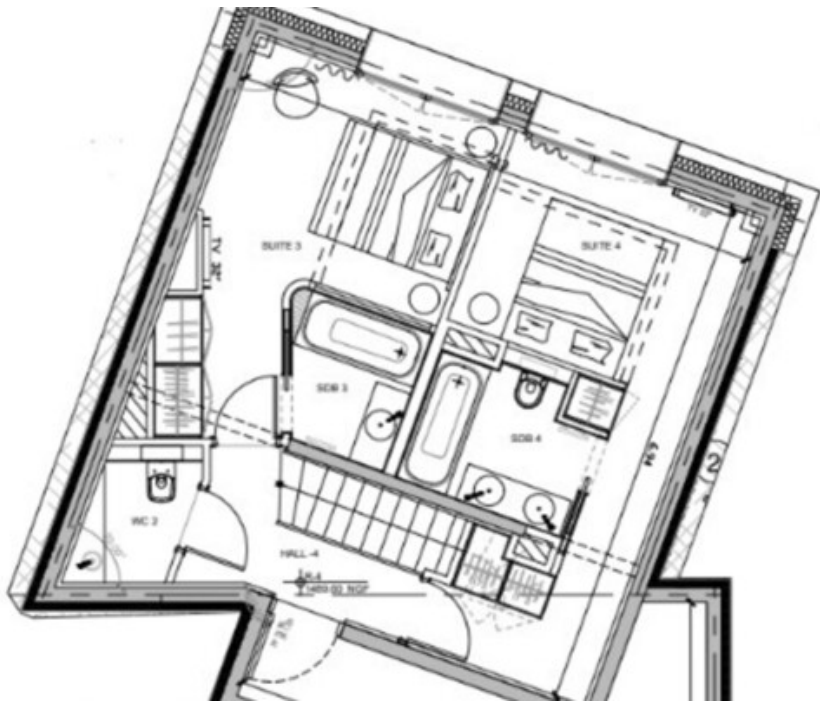
Сумма невзысканного гарантийного депозита: €8000











CHAMBRE 1	14.15	m <sup>2</sup>		☑
CHAMBRE 2	15.23	m <sup>2</sup>		☑
CHAMBRE 3	14.15	m <sup>2</sup>		☑
CHAMBRE 4	15.77	m <sup>2</sup>		☑
SDB MASTER	7.12	m <sup>2</sup>		☑
SDB 1	3.34	m <sup>2</sup>		☑
SDB 2	3.88	m <sup>2</sup>		☑
SDB 3	3.34	m <sup>2</sup>		☑
SDB 4	4.26	m <sup>2</sup>		☑
WC	1.47	m <sup>2</sup>		☑
WC 1	2.24	m <sup>2</sup>		☑
WC 2	2.24	m <sup>2</sup>		☑
SPA	4.04	m <sup>2</sup>		☑
CAVE	9.80	m <sup>2</sup>		☑
LOCAL TECHNIQUE	5.43	m <sup>2</sup>		☑

