

Шале, построенное за последние 7 лет, имеет "вау-фактор", с

Франция, Мерибель, Le Raffort

Шале - REF: TGS-A3210



Кол-во Спален: 7
Джакузи
ТВ

Кол-во Ваннх комнат: 7
Сауна
Стиральная машина

Кол-во людей: 17
Частный SPA
Тренажерный зал/Фитнес

Стоянка
Вид на горы
Массажный кабинет

М² постройки: 450 м²
Комунальный лифт
Лыжная комната

вай-фай
Частный лифт
Кинозал/ТВ-зал

ski-in/ski-out
Кондиционер

Камин
Барбекю

Виды деятельности на курорте

Горные лыжи / сноуборд

Езда на велосипеде

Беговые лыжи

Гольф

Пеший туризм

Катание на горных
велосипедах

Верховая езда
серфинг

Мореплавание
Большой теннис

Шале, построенное за последние 7 лет, имеет "вау-фактор", с такими грандиозными особенностями, как потрясающая отделка альпийским деревом. Шале площадью 450 м² включает в себя 7 спален, кинозал, роскошный крытый бассейн с окнами от потолка до пола. Из окон открывается потрясающий вид на долину Мерибель, где можно любоваться прекрасными закатами, и на знаменитую гору Саулир.

Вы попадаете в дом через уютную лыжную комнату с подогревом ботинок. Пройдите по коридору в гараж с крытой парковкой для 3 автомобилей. Когда вы входите в шале, вы не можете не заметить красивую прихожую, выполненную из традиционного камня Савойи. Здесь имеется служебный лифт, который поможет вам поднять наверх покупки или багаж. Следуя по красивой каменной лестнице, вы попадете на второй этаж, где находится пристройка, в которой расположены две спальни с двуспальными кроватями и ванными комнатами, мини-кухня и зона отдыха в утренней комнате. Следуйте по коридору вниз к кинозалу.

Продолжая подниматься по лестнице, вы найдете крытый бассейн с подогревом и окнами от потолка до пола. В гостиной вы найдете красивую мебель, изготовленную на заказ голландскими и ибизанскими дизайнерами, камин и потрясающий вид на горы. От гостиной отходит кухня и столовая с открытой планировкой, которая прекрасно подходит для развлечений и общения с семьей и друзьями. В гостиной есть уютный уголок для чтения, где можно уютно устроиться под пледом с бокалом глинтвейна и почитать книгу.

Наверху вы найдете еще 5 спален, четыре просторные спальни с двуспальными кроватями, две с балконами, выходящими на переднюю часть здания, откуда открывается потрясающий вид на горы, долину Мерибель и ее окрестности.

- 7 спален
- Крытый бассейн
- Камин
- Телевизор с плоским экраном
- Wi-Fi
- Балкон
- Комната для хранения лыж
- Парковка

- Гибкий трансфер на курорте
- Ежедневный завтрак
- Послеобеденный чай с тортом
- Канапе перед ужином
- Ужин в 5 вечеров
- Отборные домашние вина
- Консьерж на курорте
- Частный шеф-повар
- Экономка
- Приветственный пакет
- Постельное белье и полотенца
- Банные принадлежности
- Ежедневная уборка дома
- Уборка в середине недели
- Уборка в конце пребывания







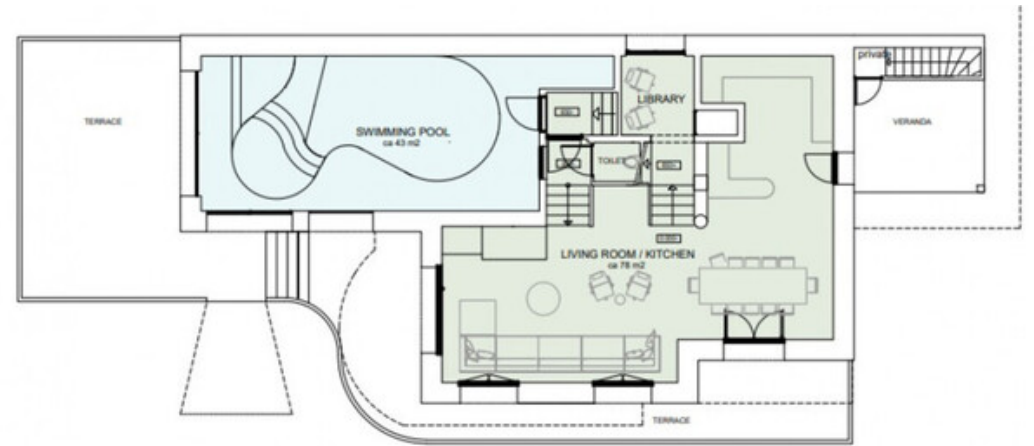












TOTAL ca 121 m²



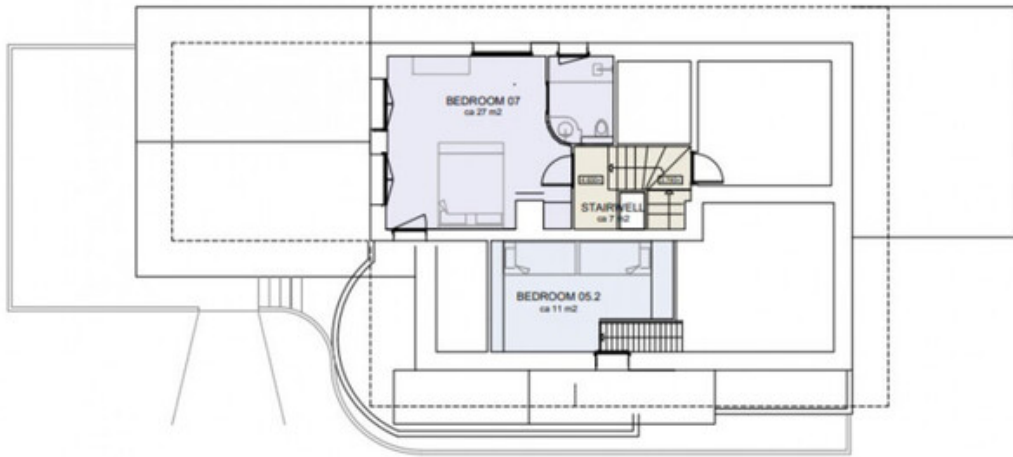
LEVEL 0

JOHAN HOFMAN ARCHITECT

blad: 2201 09

datum: januari 2023

schaal: 1:100



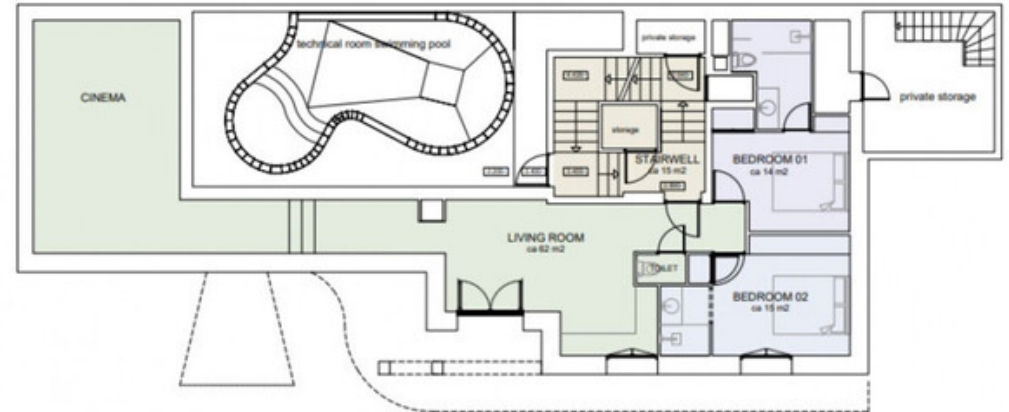
TOTAL ca 45 m2



LEVEL +2

JOHAN HOFMAN ARCHITECT

blad: 2201 09
 datum: januari 2023
 schaal: 1:100



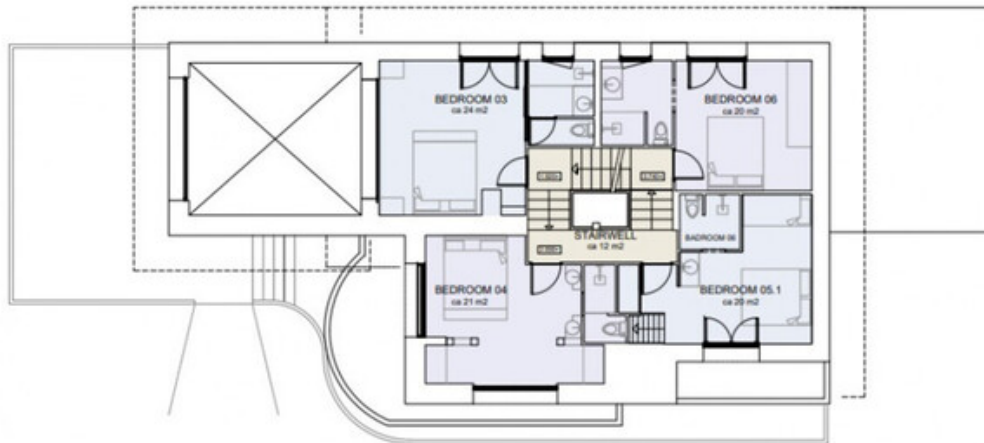
TOTAL ca 106 m2



LEVEL -1

JOHAN HOFMAN ARCHITECT

blad: 2201 09
 datum: januari 2023
 schaal: 1:100



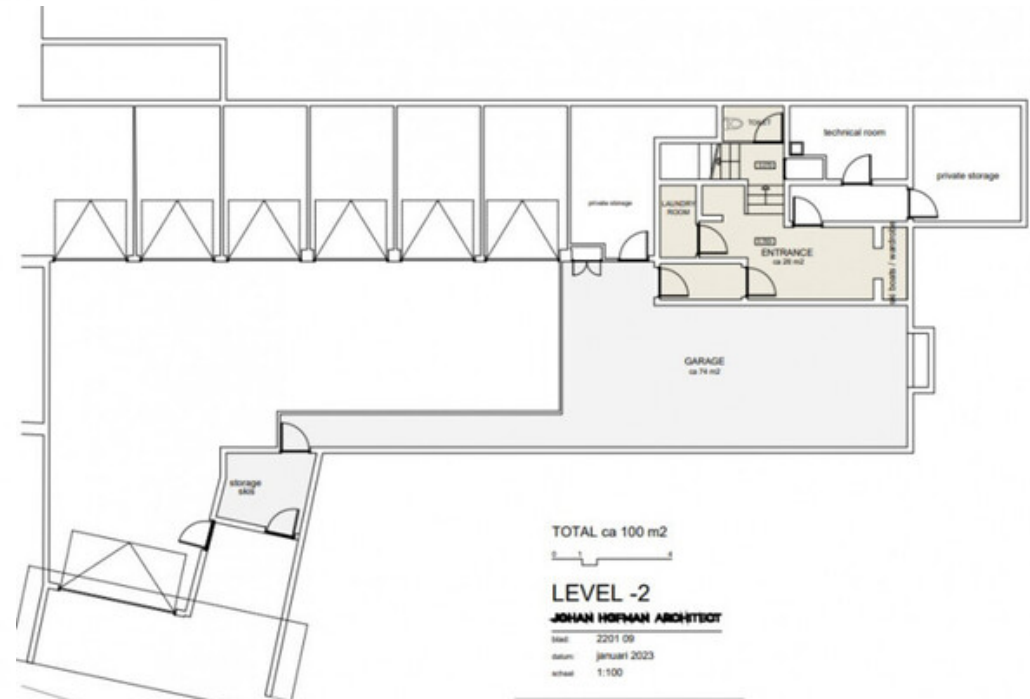
TOTAL ca 97 m2



LEVEL +1

JOHAN HOFMAN ARCHITECT

blad: 2201 09
 datum: januari 2023
 schaal: 1:100



TOTAL ca 100 m2



LEVEL -2

JOHAN HOFMAN ARCHITECT

blad: 2201 09
 datum: januari 2023
 schaal: 1:100

