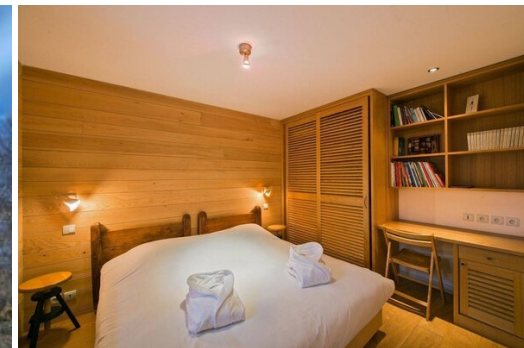


Шале, расположенное в нескольких минутах ходьбы от центра ку

Франция, Мерибель

Шале - REF: TGS-A3227



Кол-во Спален: 6
Вид на горы

Кол-во Ваннхих комнат: 6
Комунальный лифт

Кол-во людей: 12
Частный лифт

М² постройки: 300 м²
Кондиционер

вай-фай
Посудомоечная машина

ski-in/ski-out
ТВ

Камин
Стиральная машина

Частный сад
Лыжная комната

Виды деятельности на курорте

Горные лыжи / сноуборд

Беговые лыжи

Пеший туризм

Катание на горных
велосипедах

Верховая езда

Шале, расположенное в нескольких минутах ходьбы от центра курорта и в 100 метрах от лыжных трасс, представляет собой комфортабельное и традиционное горное шале. Благодаря большой площади в 300 м² шале является одним из самых больших на станции и вмещает до двенадцати человек.

Внешняя архитектура этого традиционного шале выполнена в подлинном савойском стиле, обшита деревом, украшена серым камнем и шифером на крыше. Оно прекрасно вписывается в окружение заснеженных сосен, окаймляющих шале.

Его большие окна пропускают солнце и естественный свет, который наполняет интерьер. Это горное шале оформлено в савойском стиле с деревянной мебелью, подушками и местной вышивкой. Центральным элементом шале, несомненно, является гостиная с большим камином из дерева и камня, который согревает и гостиную, и столовую холодными зимними вечерами.

Во время обедов в шале вы будете колебаться между дружелюбной и аутентичной столовой и большой террасой с видом на вершины... выбирайте декор ваших савойских блюд.

Наслаждайтесь просторными гостинными и удобствами, предлагаемыми шале. Это горное шале принимает до двенадцати гостей в шести комнатах. Великолепная главная спальня с гардеробной, гидромассажной ванной и отдельным балконом приведет в восторг его обитателей. В шале есть сауна, спа-ванна и кинозал, которые обещают общение и отдых.

В кругу семьи или друзей вам понравится это большое горное шале в Мерибеле. Его открытые пространства, декор и уровень оснащения обеспечат успех вашего пребывания.









