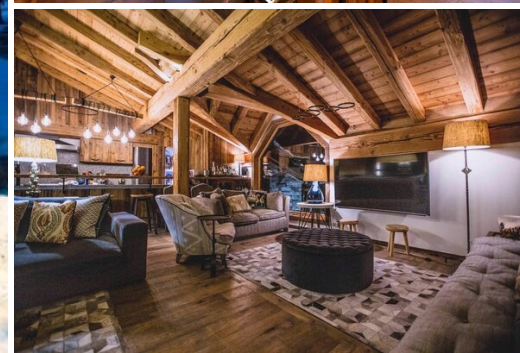


Шале в горах Валь-д'Изера

Франция, Валь д'Изер

Шале - REF: TGS-A3623



Кол-во Спален: 5

Кол-во Ваннх комнат: 5

Кол-во людей: 14

Кол-во парковочных мест: 1

М² постройки: 412 м²

вай-фай

Камин

Джакузи

Посудомоечная машина

ТВ

Стиральная машина

Массажный кабинет

Сауна

Частный SPA

Вид на горы

Кондиционер

Лыжная комната

Расстояние до подъемника: 100m

Расстояние до центра: 1km

Виды деятельности на курорте

Горные лыжи / сноуборд

Езда на велосипеде

Беговые лыжи

Гольф

Пеший туризм

Катание на горных велосипедах

Верховая езда

Мореплавание

Шале в горах Валь-д'Изера

В очень востребованном районе Ле Форне расположено шале. Оно расположено в 200 метрах от горнолыжных склонов и канатной дороги Форне. В интерьере прекрасно сочетаются камень и высококачественное дерево. Высокий потолок обеспечивает настоящий простор в гостиной, большие эркерные окна придают яркость шале, а также позволяют созерцать панорамный вид на горы Валь-д'Изер. Большая терраса - идеальное место для отдыха на шезлонгах или для расслабления в скандинавской ванне, созерцая закат.

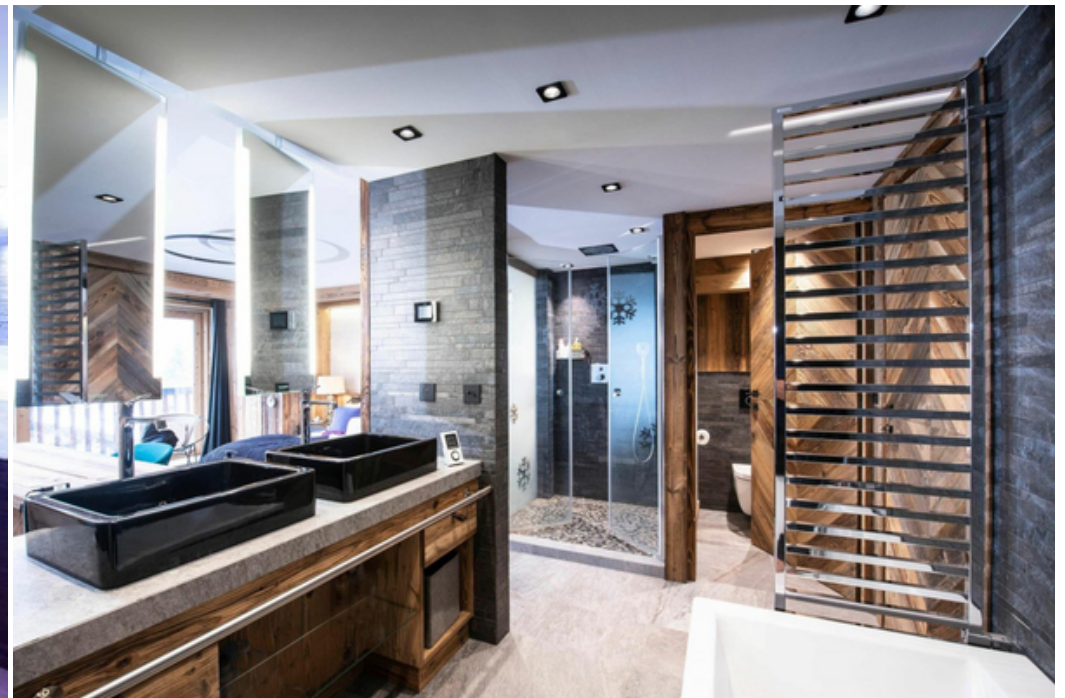
В шале 5 спален с ванными комнатами, включая главную спальню и детскую спальню с 6 односпальными кроватями. Таким образом, 14 человек могут разместиться с оптимальным комфортом, между меховыми пледами и плотными шерстяными шторами. Волчья кожа и красные акценты, например, в ванных комнатах, оживляют шале.

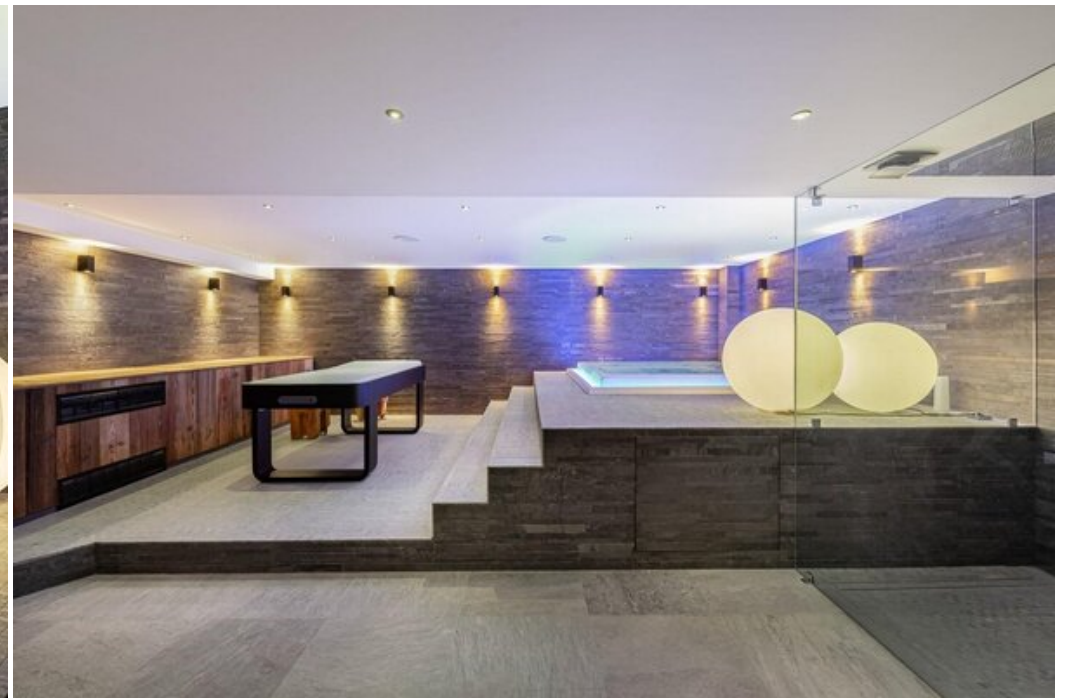
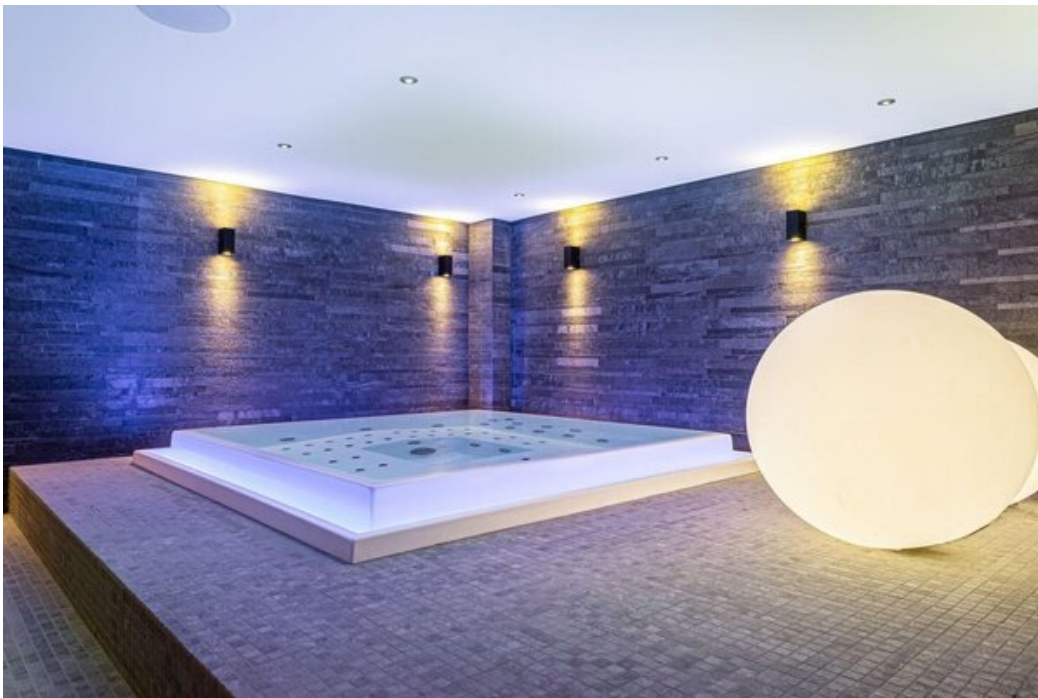
Оздоровительная зона шале включает хаммам, сауну и массажный кабинет.

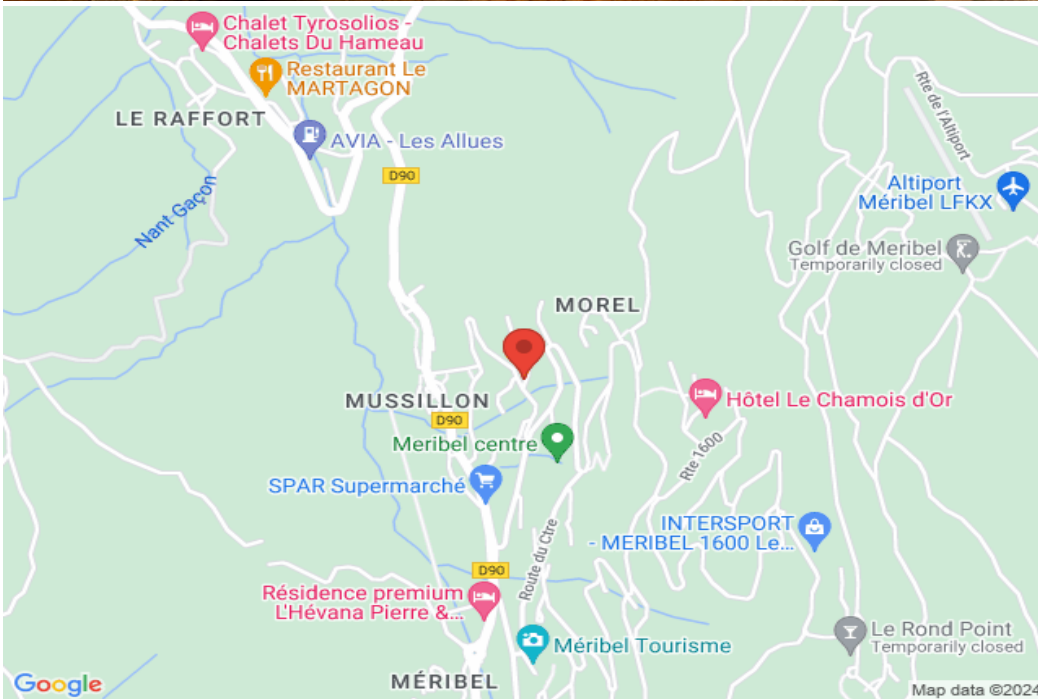
В шале очень удобно кататься на лыжах благодаря лыжной комнате, которая сохранит ваши ботинки теплыми в течение ночи.











Google

Map data ©2024