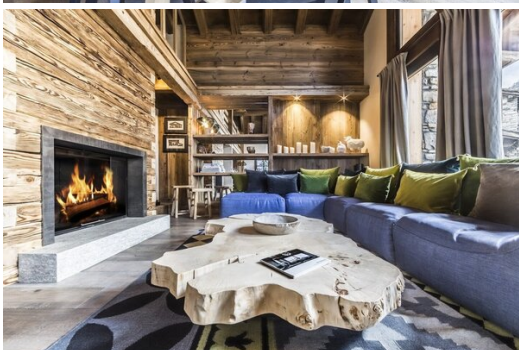
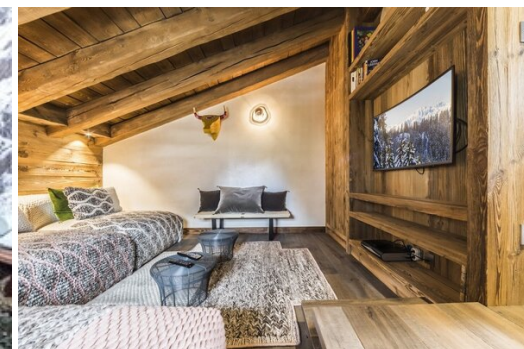


Это шале дизайн которого был великолепно изменен в 2016 год

Франция, Валь д'Изер

Шале - REF: TGS-A3627



Кол-во Спален: 5
Камин
Лыжная комната

Кол-во Ваннх комнат: 5
Сауна
Кинозал/ТВ-зал

Кол-во людей: 10
Вид на горы
Расстояние до
подъемника: 500m

Стоянка
Кондиционер
Расстояние до центра:
central

М² постройки: 350 м²
Посудомоечная машина

вай-фай
ТВ

Крытый бассейн
Стиральная машина

Бассейн с подогревом
Массажный кабинет

Виды деятельности на курорте

Горные лыжи / сноуборд

Езда на велосипеде

Беговые лыжи

Гольф

Пеший туризм

Катание на горных
велосипедах

Верховая езда

Мореплавание

Это шале, дизайн которого был великолепно изменен в 2016 году, предлагает по-настоящему эксклюзивный отдых в одной из самых красивых частей главной деревни. Шале расположено на четырех уровнях и занимает площадь 350 кв. м. Интерьеры гармоничны и современны, а пять спален с ванными комнатами дополнены сауной, массажным кабинетом и красивым крытым бассейном. Если вы ищете современное жилое пространство с прекрасной отделкой, то это идеальный выбор.

Шале было полностью отремонтировано осенью 2016 года, и то, что было получено, действительно является лидером в области высокотехнологичной отделки и инноваций в современной жизни в горах. Огромные окна украшают светлую и просторную гостиную с обеденной зоной двойной высоты и видом на реку Изер. Внешняя отделка шале выполнена из местного камня и дерева и отражает спокойствие этой части деревни. Интерьеры представляют собой идеальный пример сдержанной элегантности: длинный дубовый стол, вырезанный из цельного куска дерева, является центральным элементом основного жилого пространства, а для отдыха и уединения предусмотрены два отдельных уголка с телевизором и музыкой. Над гостиной находится рабочее место для iMac и дополнительная зона для чтения. Спустившись на средний этаж, можно попасть в основную спальную зону с четырьмя красивыми спальнями с ванными комнатами, одна из которых с ванной. Две из этих спален имеют террасу, выходящую в частный сад. На самом нижнем этаже шале расположена еще одна спальня площадью 150 кв. м, из которой открывается вид на долину и ущелье, сауна, массажный кабинет, потрясающий бассейн и зона отдыха. На этом же уровне расположен главный гараж, где находится комната для хранения лыж и подогреватели для ботинок.

Кроме того, в шале работает консьерж-хозяин, который предоставляет исключительные консьерж-услуги и услуги по уборке дома, помогая вам заказать лыжные уроки, гидов, оборудование или забронировать столик в ресторане. В шале предоставляется доступ к услугам нашего шофера на полноприводном Landrover, который также является нашим помощником в получении информации о снеге, погоде и открытии подъемников.



