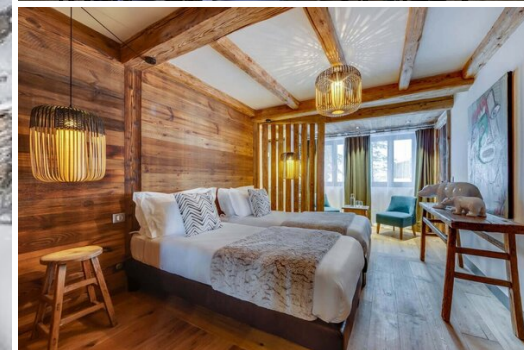


Потрясающе красивое шале, расположенное в Валь д'Изере

Франция, Валь д'Изер

Шале - REF: TGS-A3638



Кол-во Спален: 7	Кол-во Ванных комнат: 7	Кол-во людей: 14	Кол-во парковочных мест: 1	Терраса	вай-фай	ski-in/ski-out	Крытый бассейн
Кондиционер	Посудомоечная машина	ТВ	Стиральная машина	Бассейн с подогревом	Камин	Сауна	Вид на горы
				Массажный кабинет	Лыжная комната	Расстояние до центра: 1km	

Виды деятельности на курорте

Горные лыжи / сноуборд	Езда на велосипеде	Беговые лыжи	Гольф	Пеший туризм	Катание на горных велосипедах	Верховая езда	Мореплавание
------------------------	--------------------	--------------	-------	--------------	-------------------------------	---------------	--------------

Потрясающе красивое шале, расположенное в одном из лучших мест в Валь д'Изере. Шале, спроектированное по эксклюзивному проекту и построенное в 2016 году, должно быть одним из лучших шале на курорте. Семь спален, крытый бассейн, хаммам и массажный кабинет в сочетании с местными каменными стенами, деревянными балками и вдохновляющими интерьерами - все это делает шале особенным. Шале не идет на компромисс с местоположением: оно расположено на горнолыжном курорте и предлагает роскошные услуги шофера до 10 часов вечера.

Шале занимает пять уровней. Главный вход находится на западной стороне шале и ведет прямо в гардеробную и комнату для лыж. Все спальни в шале оборудованы ванными комнатами и отделаны деревом и плиткой из натурального вануазского камня. На первом этаже расположены две большие спальни, в которых могут быть как односпальные, так и двухспальные кровати. Еще три спальни находятся на следующем этаже, одна из них имеет потрясающий балкон, выходящий на южную сторону. Основная жилая часть находится на втором этаже и представляет собой поистине впечатляющее зрелище: огромные окна двойной высоты заливают жилое пространство полуденным солнцем. Камин является центральным элементом комнаты, а широкая терраса с подогревом открывает одни из самых привилегированных видов в долине.

В шале имеется полоса окон над обеденным столом, благодаря чему горы сопровождают обедающих сверху. На верхнем этаже расположена большая антресоль, где можно отдохнуть, а вечером поиграть с детьми. Вернувшись на нижний уровень, вы найдете еще две спальни, обе из которых могут быть оформлены в виде королевской или двухместной кровати. На этом уровне находятся

успокаивающие спа-услуги, бассейн с системой противотока, марокканский хаммам и массажный кабинет для проведения процедур по собственному желанию. Также имеется большая крытая парковка, рассчитанная на три автомобиля.





