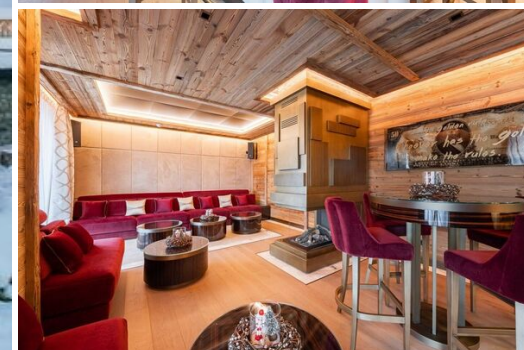
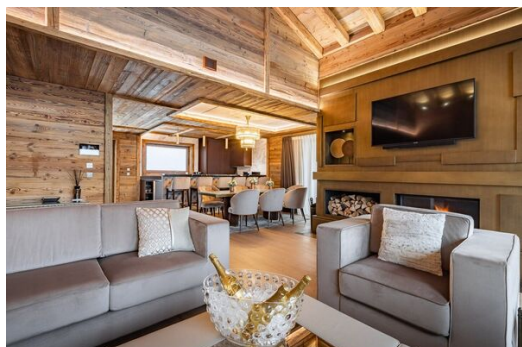


# Шале в аренду в Куршевеле 1650

Франция, Куршевель, Куршевель 1650

Шале - REF: TGS-A3662



Кол-во Спален: 5  
Сауна

Кол-во Ванных комнат: 5  
Коммунальный SPA

Кол-во людей: 10  
ТВ

Стоянка  
Массажный кабинет

М<sup>2</sup> постройки: 180 м<sup>2</sup>  
Лыжная комната

Терраса

вай-фай

Камин

Куршевель Бельведер не может быть ближе к склону. Наш курорт состоит из 13 резиденций с прямым доступом к лыжным склонам и исключительным панорамным видом на лесистые горы. Сбалансируйте дни катания на лыжах с успокаивающими процедурами в наших спа-центрах мирового класса, услугами личного шеф-повара и моментами, проведенными в элегантном вестибюле и на террасе. Мы находимся в славной Солнечной долине на высоте 1750 метров; в нескольких минутах езды от оживленных баров и ресторанов 1850-х и 1650-х годов. В любой момент оторвитесь от толпы и уединитесь с бурлящими открытыми бассейнами, атмосферными фитнес-залами и талантливыми массажистами.

Наши резиденции с четырьмя-пятью спальнями, расположенные на окраине леса Ла-Розьер, изысканно созданы для очаровательных моментов после дня, проведенного за вырезанием снега. Они предлагают полную конфиденциальность для всех гостей, доступ к роскошному спа-центру, услуги консьержа по требованию, услуги частного шеф-повара и услуги по уборке. В каждой просторной спальне есть великолепно отделанная мрамором ванная комната.

Ваша группа получит максимум удовольствия, находясь на одном из самых солнечных склонов Куршевеля. Он идеально подходит для большой группы друзей или семьи, которые хотят насладиться каждым моментом.

Наши резиденции на склоне находятся всего в нескольких шагах от склонов Бельведера, с легким доступом к склонам из лыжной комнаты. На территории северного курорта расположены пять роскошных резиденций с четырьмя или пятью спальнями площадью около 180 кв. метров. Хотя они соединены между собой внутренним коридором, они обеспечивают полную конфиденциальность для группы и имеют доступ к стойке регистрации северного курорта, спа-центру и парковке автомобилей служащим отеля.

На трех этажах с лифтом есть четыре или пять больших спален с ванными комнатами, гостиная с видом на горы и камином, а также обеденная зона открытой планировки, где вы можете наблюдать, как ваш личный шеф-повар готовит для вас спектакль. кухня.



На этом курорте есть полностью оборудованный роскошный спа-центр, общий для пяти резиденций, с крытым бассейном с подогревом, джакузи на открытом воздухе, хаммамом, сауной, процедурным кабинетом и круглосуточным тренажерным залом.





















